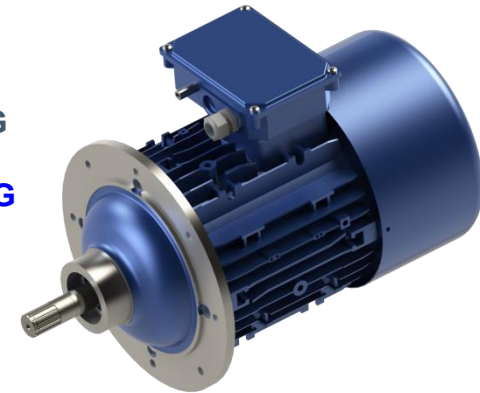


Трифазни асинхронни електродвигатели тип СТ-KG  
за подъемни механизми на електротелфери  
**Three-phase asynchronous electric motors type СТ-KG  
for hoisting drive mechanisms**



ТЕХНИЧЕСКИ ДАННИ 400 V, 50 Hz

TECHNICAL DATA

Мощност Output		Тип Type	Честота на въртене Speed	Ток Current	КПД Efficiency	Фактор на мощноста Power factor	Пусков ток Starting current	Пусков момент Starting torque	Макс. Момент Max. torque	Спирачен момент Breaking torque	Инерционен момент Moment of inertia	Маса Weight
							При директно включване, като кратност от номиналния At direct switch on, as ratio to rated value					
			n	I <sub>n</sub>	η	cosφ	I <sub>s</sub> /I <sub>n</sub>	M <sub>s</sub> /M <sub>n</sub>	M <sub>m</sub> /M <sub>n</sub>	M <sub>br</sub>	J	G
kW	HP	-	min <sup>-1</sup>	A	%	-	-			N.m	kg.m <sup>2</sup>	Kg
1000 min <sup>-1</sup> , S4 - 40%, 240 h <sup>-1</sup>												
1.5	2.0	СТ100L6-1608	920	3.9	78	0.75	5	2.5	3.2	20	0.01164	
2.2	3.0	СТ112M6-2008	940	5.9	78	0.78	4.9	2	2.5	40	0.01241	35
3.0	4.0	СТ112MB6-2008	940	8.0	80	0.73	4.7	2.3	2.4	40	0.01515	
4.5	6.0	СТ112MC6-2008	940	10.8	75	0.78	3.2	2.3	2.3	40	0.01741	
3.0	4.0	СТ132S6-2011	960	7.3	81	0.76	5	1.7	2.4	70	0.02878	
4.5	6.0	СТ132Mk6-2011	960	9.7	83	0.73	6	2.3	2.8	70	0.03627	
5.5	7.5	СТ132M6-2011	960	13.9	83	0.71	6.2	2.4	2.8	70	0.04126	
8.0	11.0	СТ132MC6-2011	966	20.8	86	0.8	6.5	2.4	3.3	140	0.04625	75
8.0	11.0	СТ132MC6-2412	900	19.1	79	0.76	6.2	2.2	2.8	140	0.04726	90
8.0	11.0	СТ160M6-3317	966	20.8	86	0.8	6.5	2.4	3.3	140	0.09083	

Мощност Output		Тип Type	Честота на въртене Speed	Ток Current	КПД Efficiency	Фактор на мощноста Power factor	Пусков ток Starting current	Пусков момент Starting torque	Макс. Момент Max. torque	Спирачен момент Breaking torque	Инерционен момент Moment of inertia	Маса Weight
kW	HP	-	n min <sup>-1</sup>	I <sub>n</sub> A	h %	cosφ	I <sub>s</sub> /I <sub>n</sub>	M <sub>s</sub> /M <sub>n</sub>	M <sub>m</sub> /M <sub>n</sub>			
500/1500 min <sup>-1</sup> S1,S4 - 20/40 % 240 h <sup>-1</sup>												
0.83 / 2.5	1.13 / 3.4	CT112M12/4-1608	450 / 1400	6.5 / 6.0	33 / 70	0.54 / 0.85	1.3 / 1.3	1.8 / 1.9	2.1 / 2.5	40	0.01241	35.8
1.33 / 4.0	1.8 / 5.5	CT132MA12/4-2011	460 / 1450	7.7 / 8.9	48 / 80	0.56 / 0.83	1.5 / 4.0	1.9 / 2.0	2.3 / 2.6	70	0.0519	65
1.6 / 4.8	2.3 / 6.8	CT132MB12/4-2011	470 / 1450	9.1 / 11.0	49 / 81	0.57 / 0.84	1.6 / 5.0	1.9 / 2.1	2.3 / 2.6		0.0583	72
2.5 / 7.5	3.4 / 10.2	CT132MC12/4-2011	440 / 1400	окт.13	50 / 82	0.58 / 0.85	1.7 / 6.0	1.9 / 2.2	2.3 / 2.6	110	0.0586	109
2.7 / 8.5	3.3 / 11.3	CT160M12/4-3317	480 / 1460	14 / 18	66 / 86	0.47 / 0.82	1.5 / 5.0	2.0 / 2.1	2.2 / 2.8	150	0.05885	140
4.0 / 12.0	5.5 / 16.0	CT160L12/4-3317	470 / 1450	18 / 29	68 / 87	0.48 / 0.73	1.6 / 5.1	1.9 / 2.0	2.3 / 2.8			

